

Výkaz výztuže

W01-08
TL 200mm

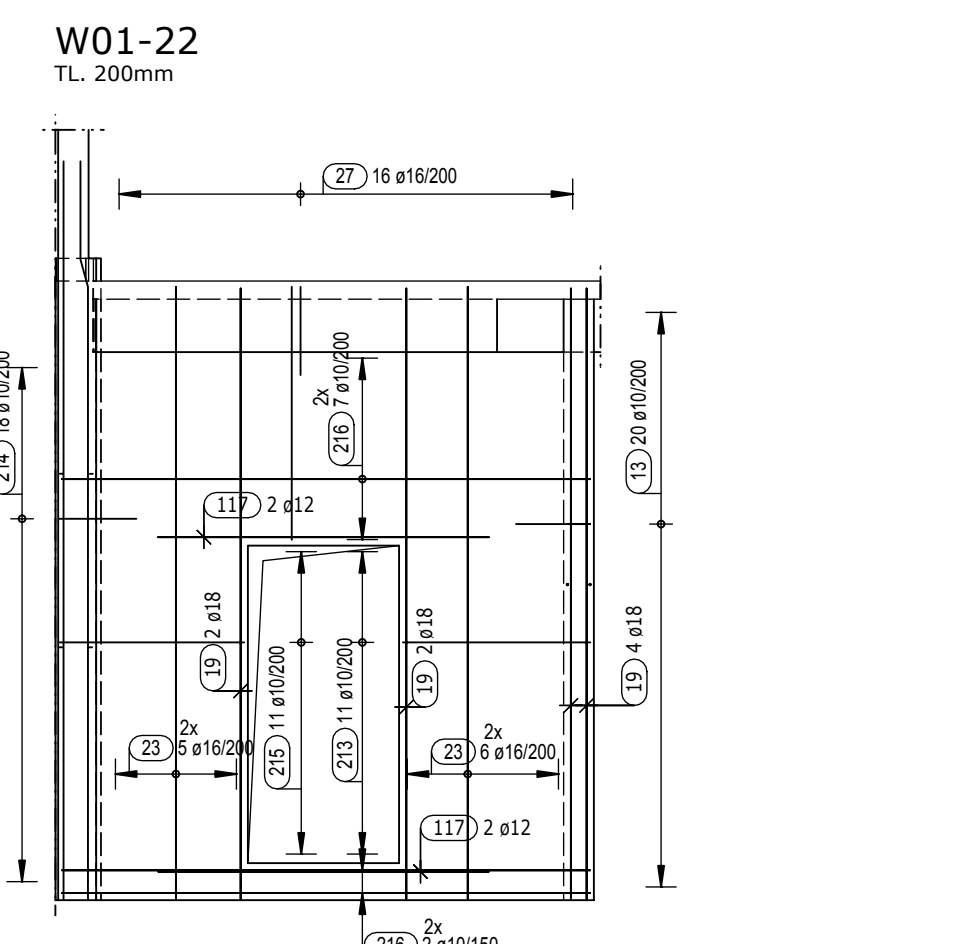
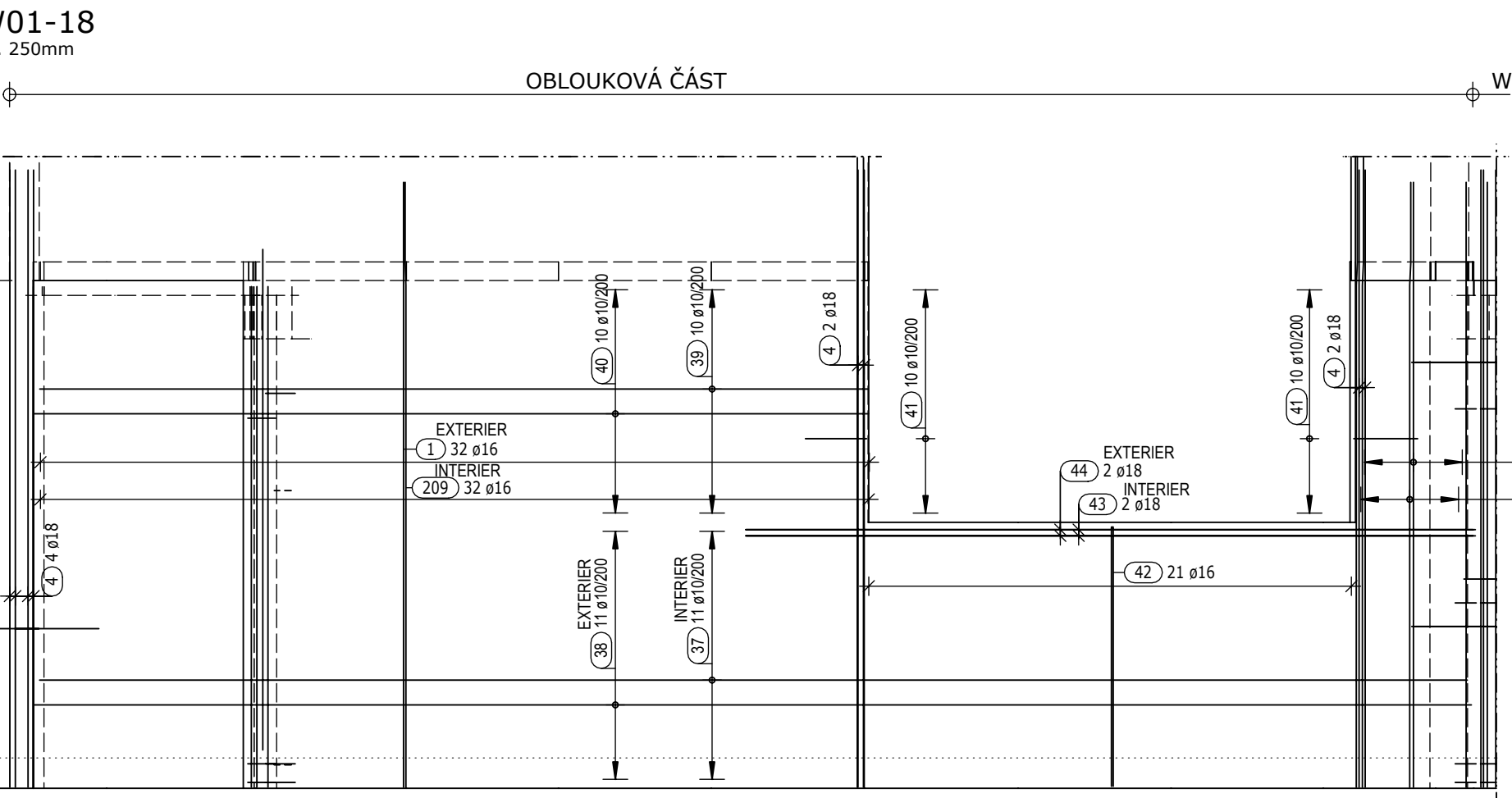
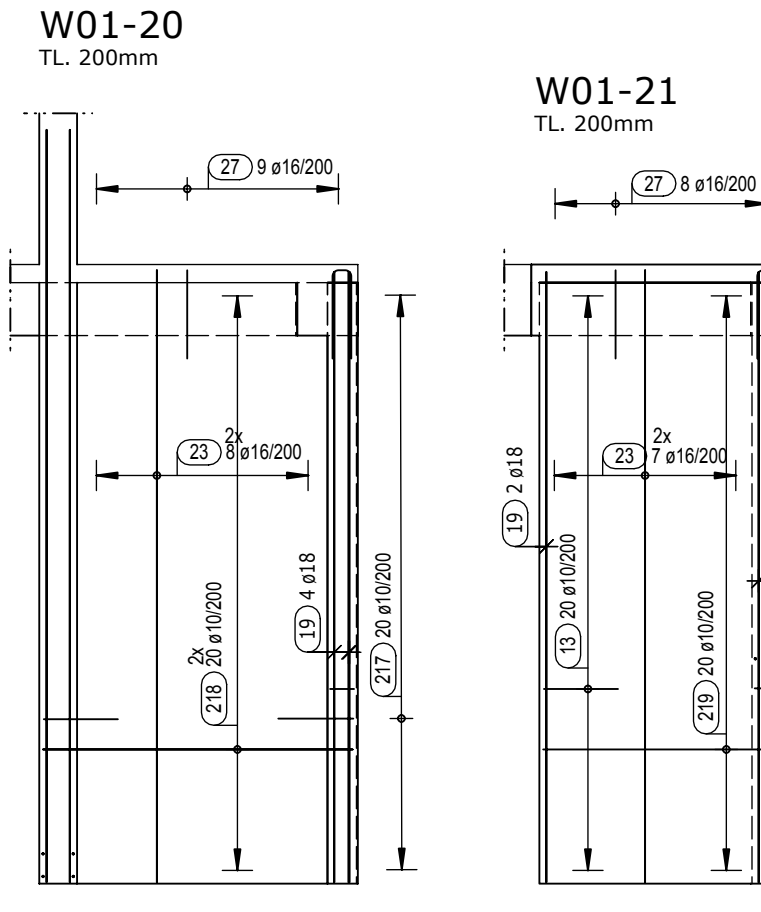
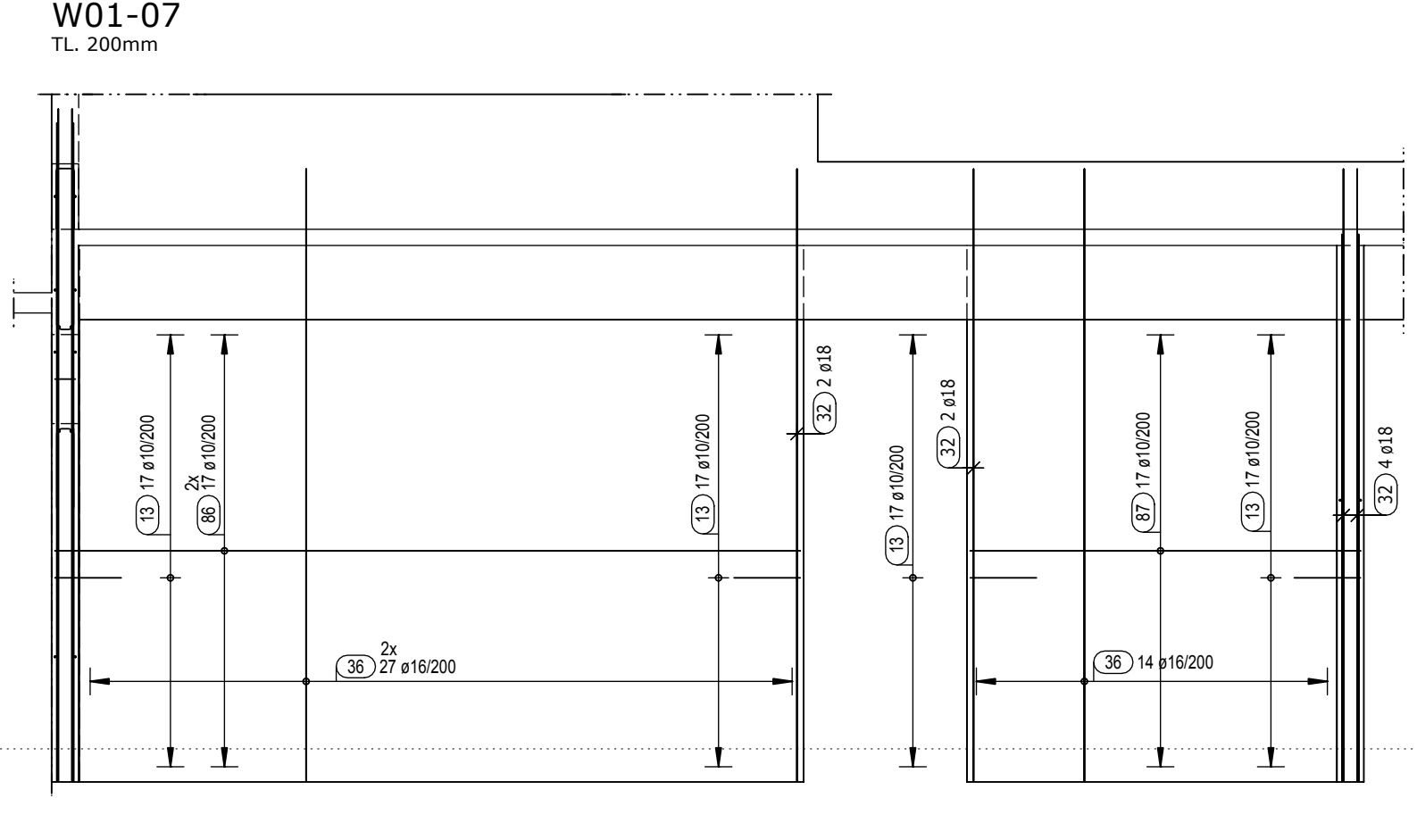
W01-11
TL 200mm

W01-14
TL 200mm

OBLOUKOVÁ ČÁST

1. PODLAHA

20



- **TEMTO VÝKRESU JE POUZE ŠEŠTYCH VÝKRESŮ. SLOŽU JAK PODKLAD PRO VYPRACOVÁNÍ PODROBNĚHO VÝKRESU VÝSTUJE. NELZE PODLE NĚJ STŘÍHAT A OŠKŮVAT VÝKRES.**
- **PŘI SLOUŽÍ K VÝKRESU JE POUŽITO KALKY KÁREKOVÉHO PAPERU 14 HRAZPĚTÍ V ROZMĚRŮH 100 mm X 100 mm (VÝKRESŮH 150 PPSR 200 mm).**
- **VÝKRAZY VÝKRESU NĚJ ZAPOČÍTANÁ KONSTRUKČNÍ MONTÁŽNÍ VÝKRESY TRNOVACÍ ANI SPOJOVACÍ PRVKY.**
- **VŠECHY POMOČNÉ A KONSTRUKČNÍ PRVKY MUSÍ BÝT VÝKRESŮH KONSTRUKČNÍ VÝKRESŮH.**
- **V RÁMČI DODATELSKÉHO DOKUMENTACE JE NUTNÉ VYPRACOVAT PODROBNÉ VÝKRESY VÝKRESU.**
- **PŘI VÝKRESŮH JE NUTNO DOPĚRČET KONSTRUKČNÍ ZÁSADY DLE ČSN EN 19-1.**
- **ZE ZELEBOTOVACÍH KONSTRUKČNÍH JE KÁZÁNÓ PŘEVÁDĚT JÁKOLKÓ PŘESTUPŮ A NIKY NAD RÁMČÍH Z JE ZOBRAZENÝH BEZ SOULISU PROJEKTANTA STATIKY.**
- **PŘI JÁKOLKOVÍH NESOULADU PROJEKTU A JINÝH SOUVISLEJÍCÍH DOKUMENTACÍ JE NUTNÁ KONZULTACE SE STATIKEM.**

MATERIÁL

BETON ČSN EN 206-1
C30/37-XC1
VÝZTUŽ - B500B

NAVŘHOVANO DLE ČSN EN 1992-1-1,
VÝROBA BETONU A PROVÁDĚNÍ
KONSTRUKCE PODLE ČSN EN 206+A1,
ČSN EN 13670
TRÍDA TOLERANCÍ 1, KONTROLNÍ TRÍDA 2

Investor / Developer
Městská část Praha 12
Přískava 830/25
Praha 4 - Modřany
143 00